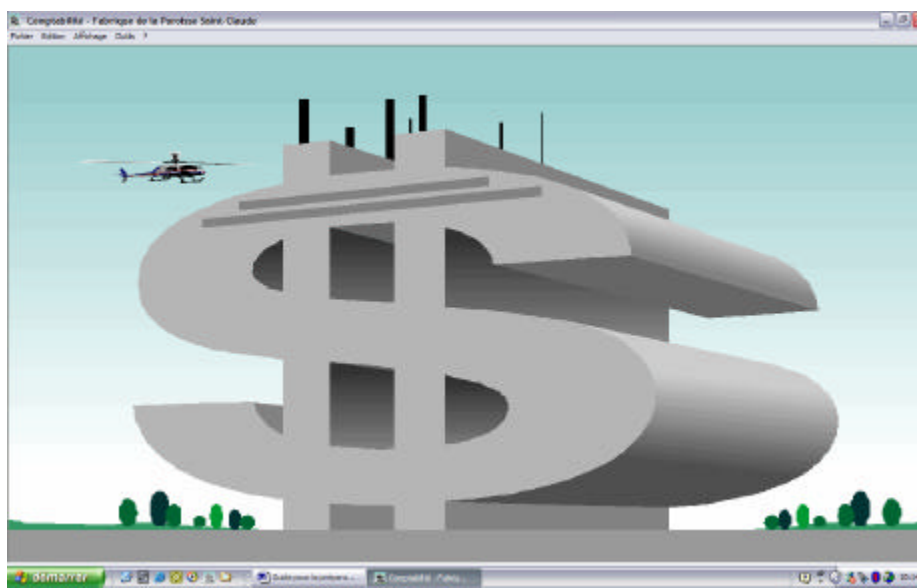


COMPTABILITÉ

Logiciel de comptabilité des paroisses du Diocèse de Québec

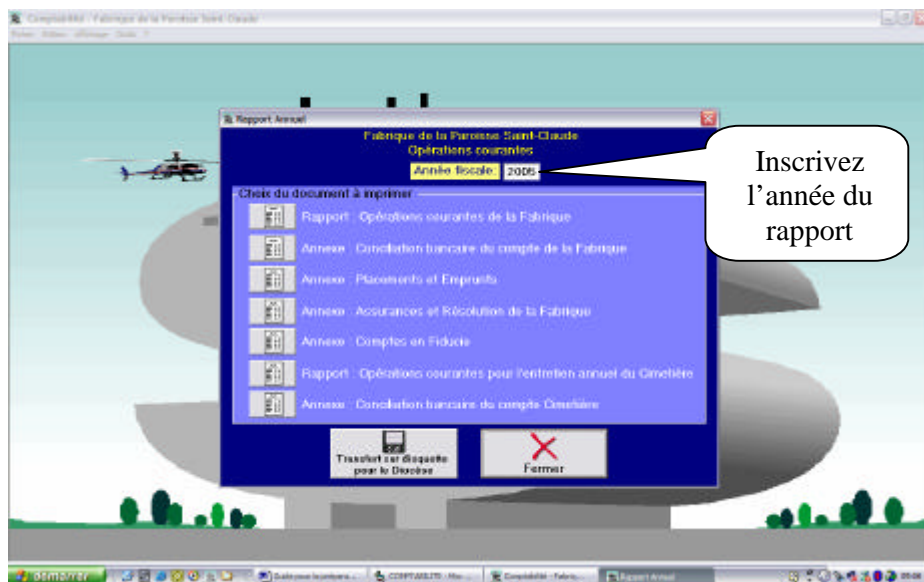
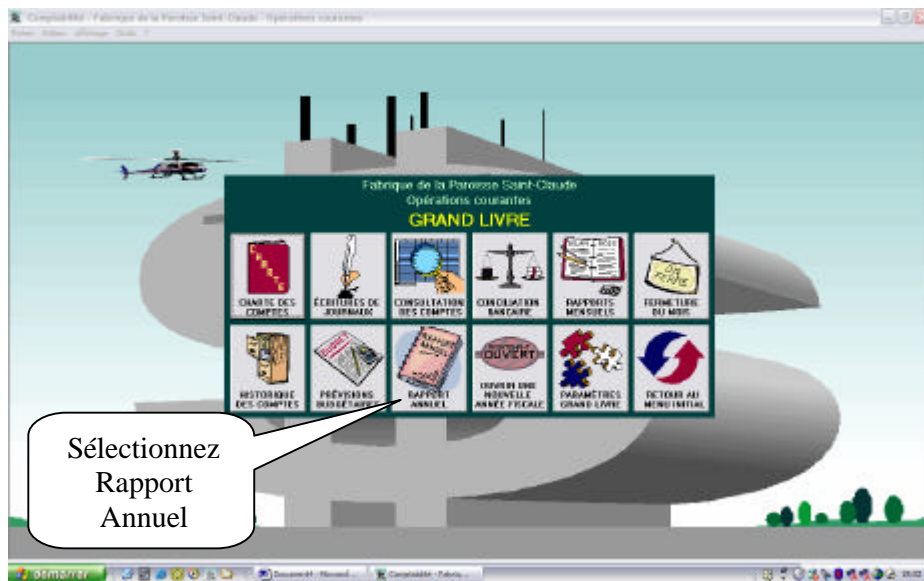
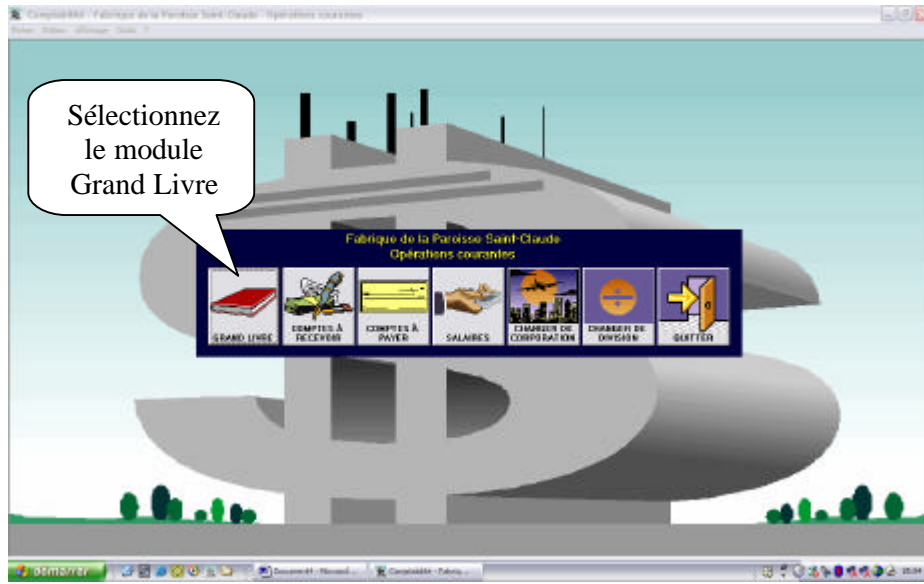


Guide d'opérations

pour la préparation du

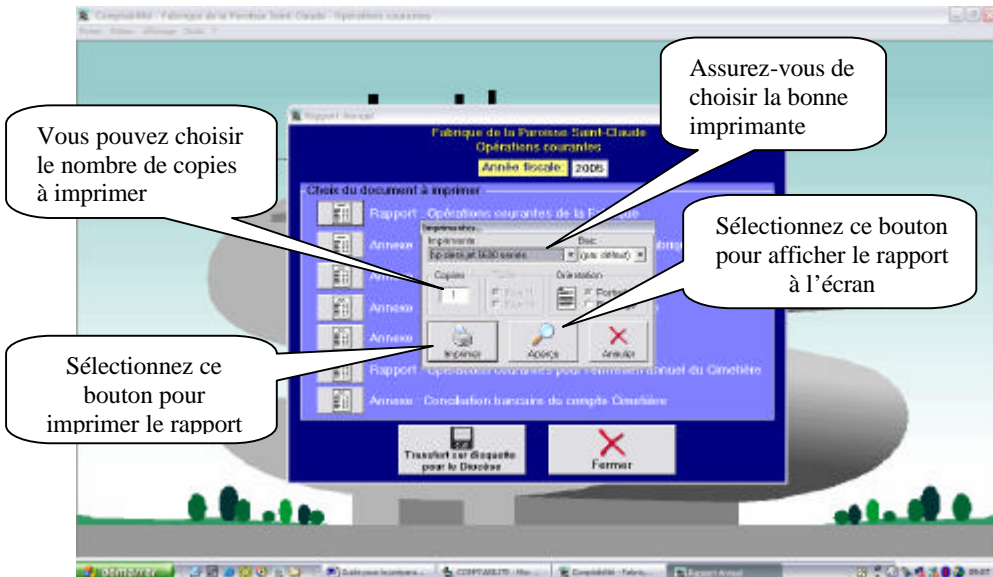
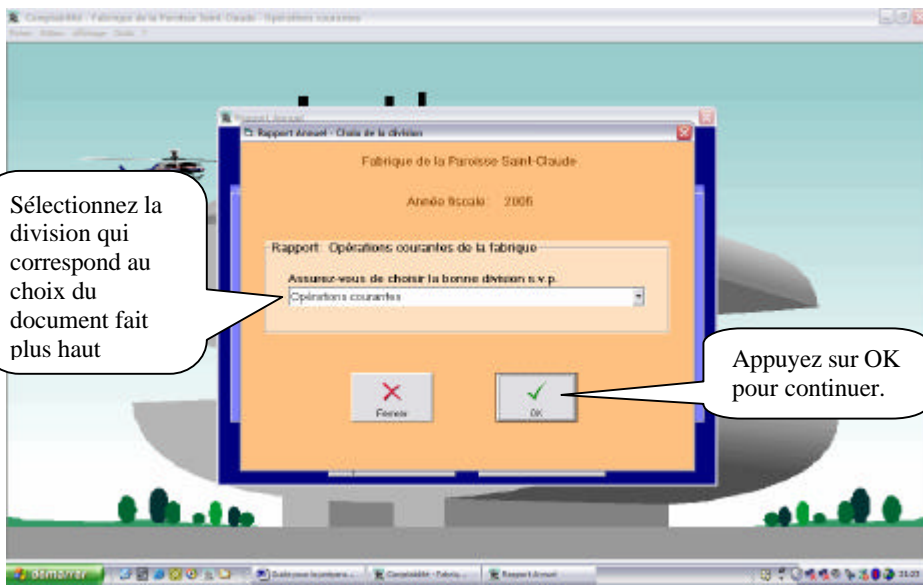
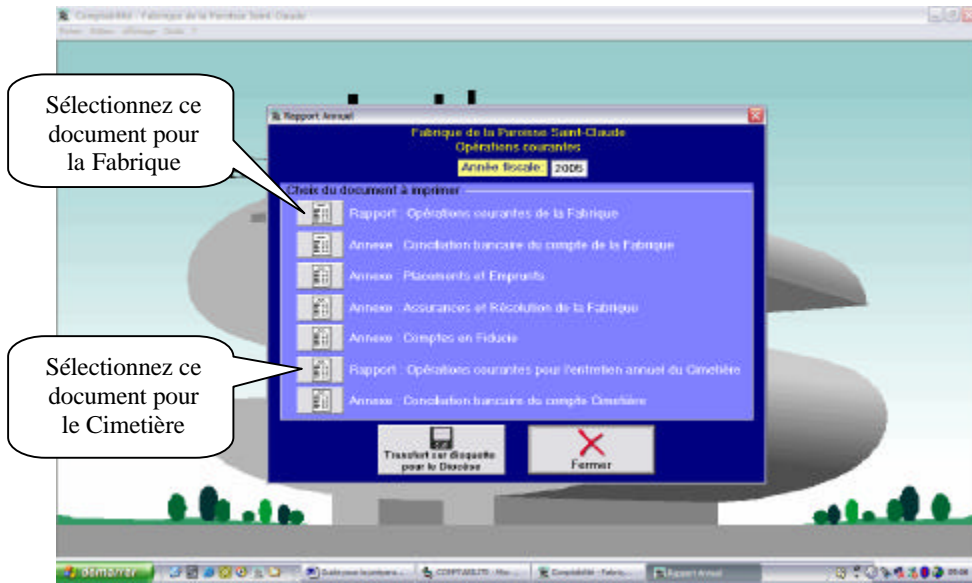
RAPPORT FINANCIER ANNUEL

ÉTAPES À SUIVRE



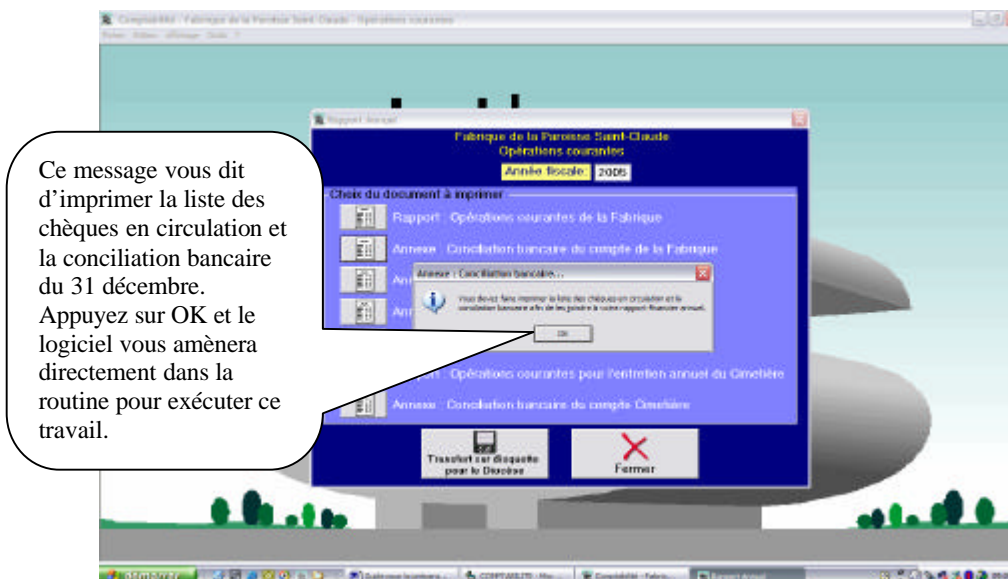
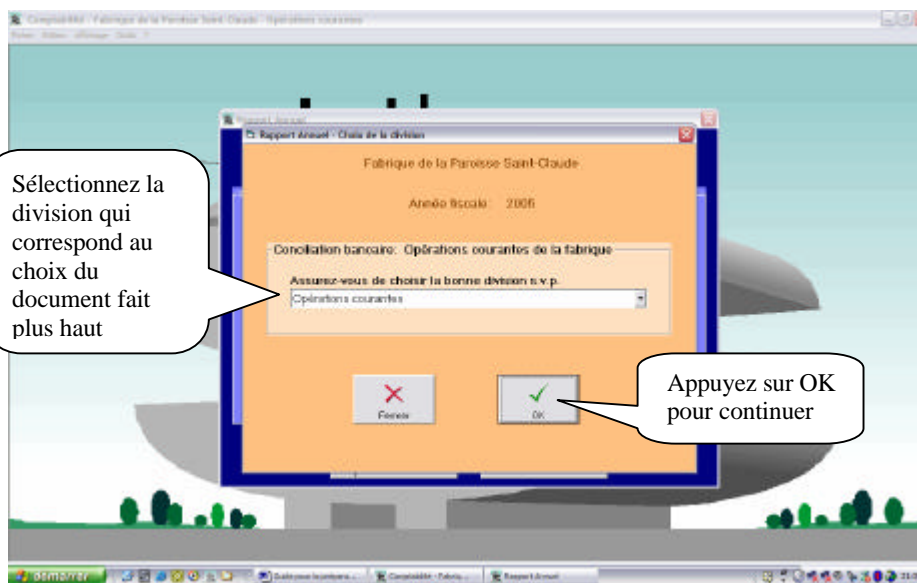
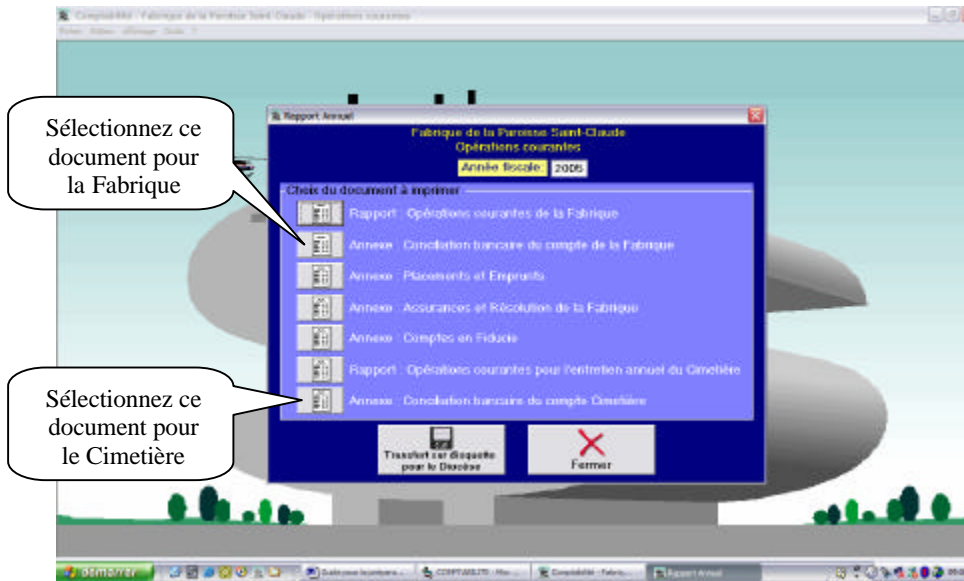
Rapport : Opérations courantes de la Fabrique

Rapport : Opérations courantes du Cimetière



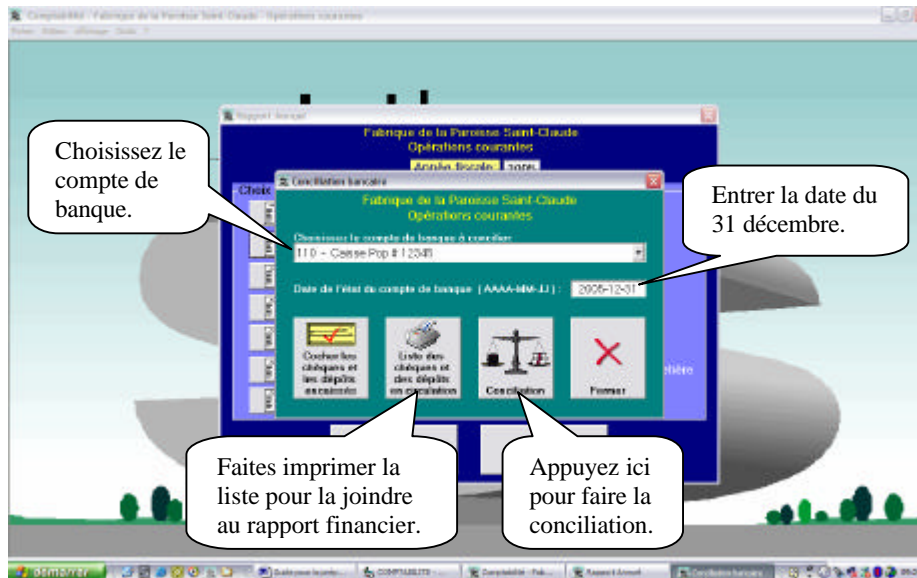
Conciliation bancaire du compte de la Fabrique

Conciliation bancaire du compte du Cimetière

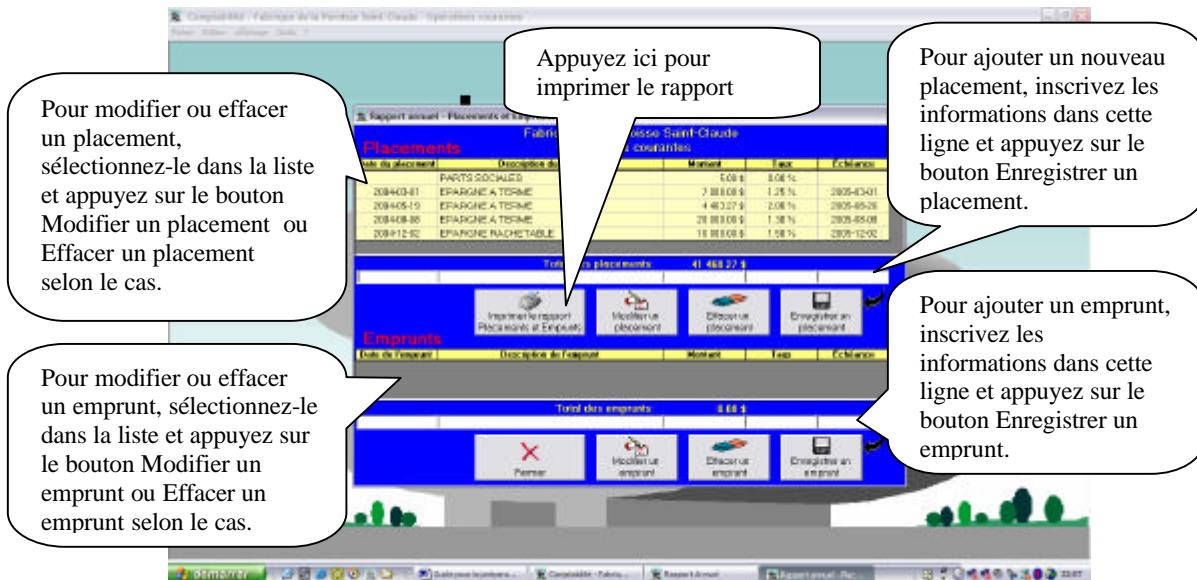
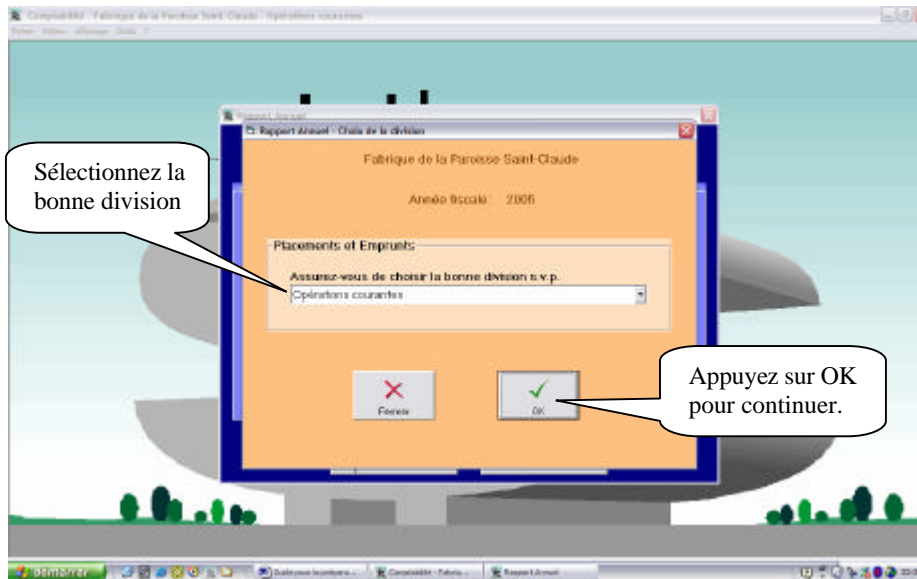
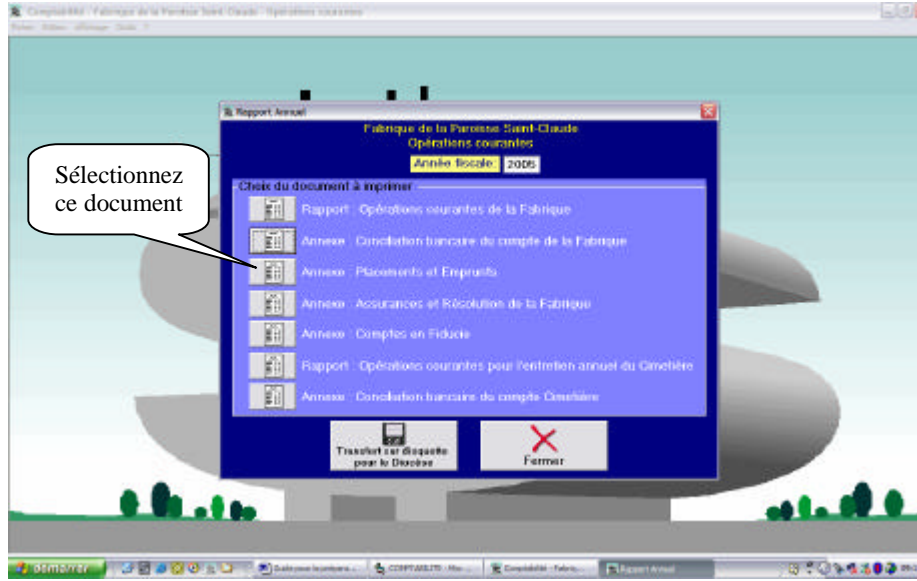


Conciliation bancaire (suite)

Après avoir appuyer sur le bouton OK, le logiciel vous amènera dans l'écran suivant. Vous devez entrer la date du 31 décembre correspondant à l'année du rapport afin de faire imprimer la conciliation bancaire et la liste des chèques en circulation.

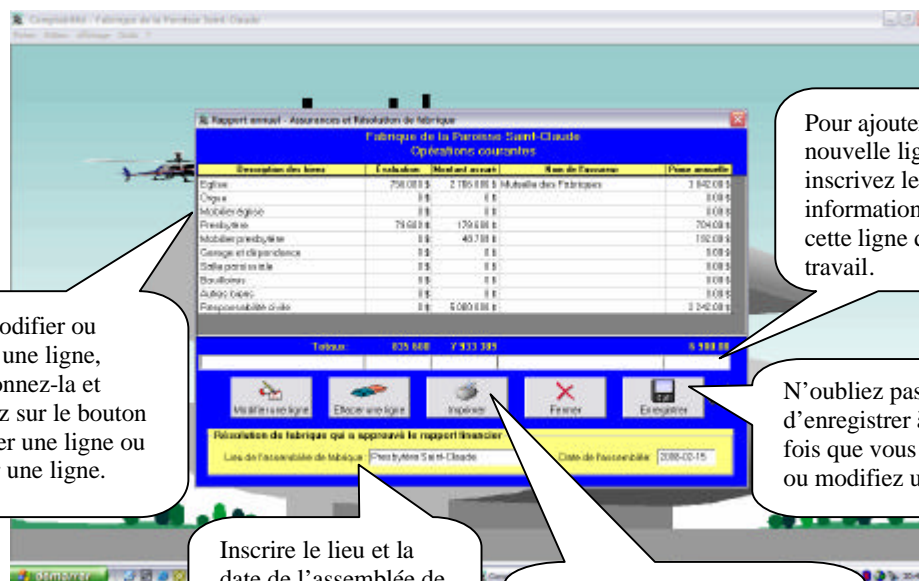
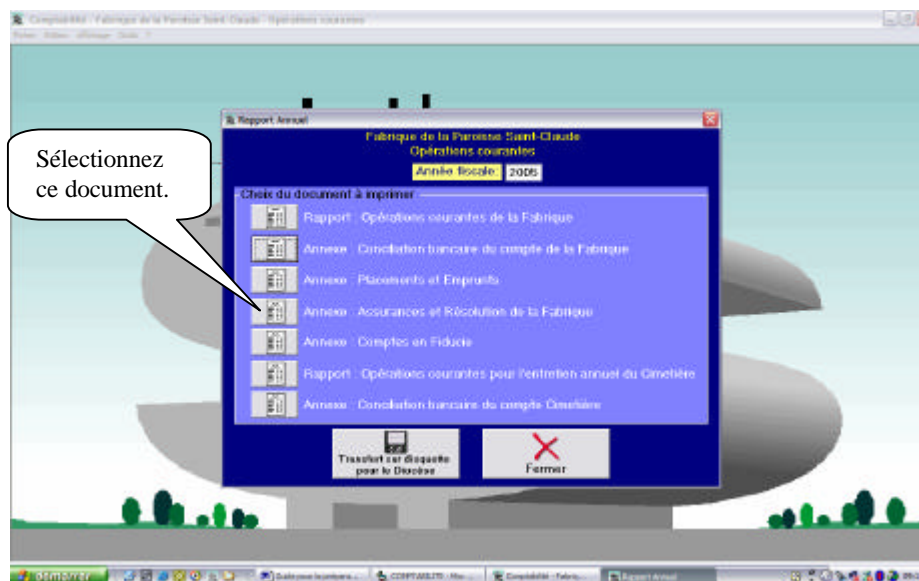


PLACEMENTS ET EMPRUNTS

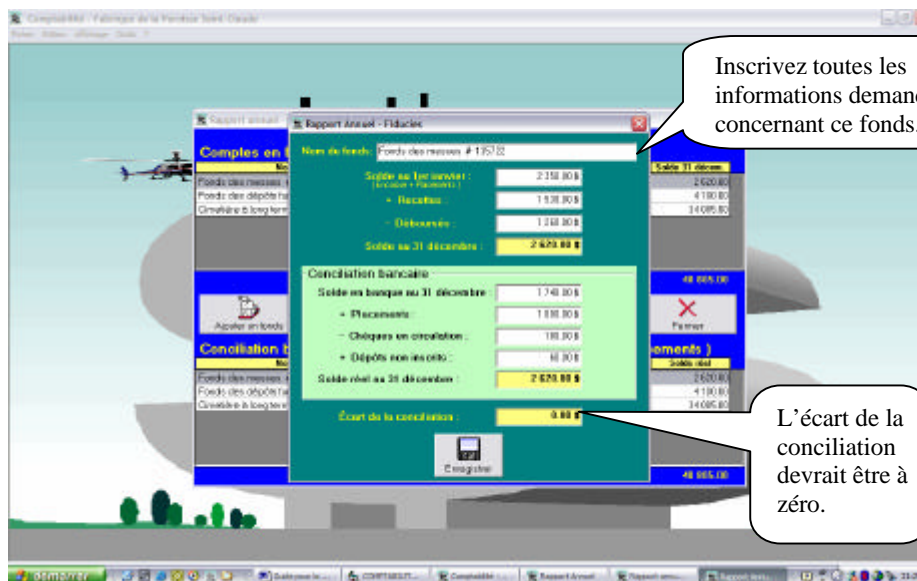
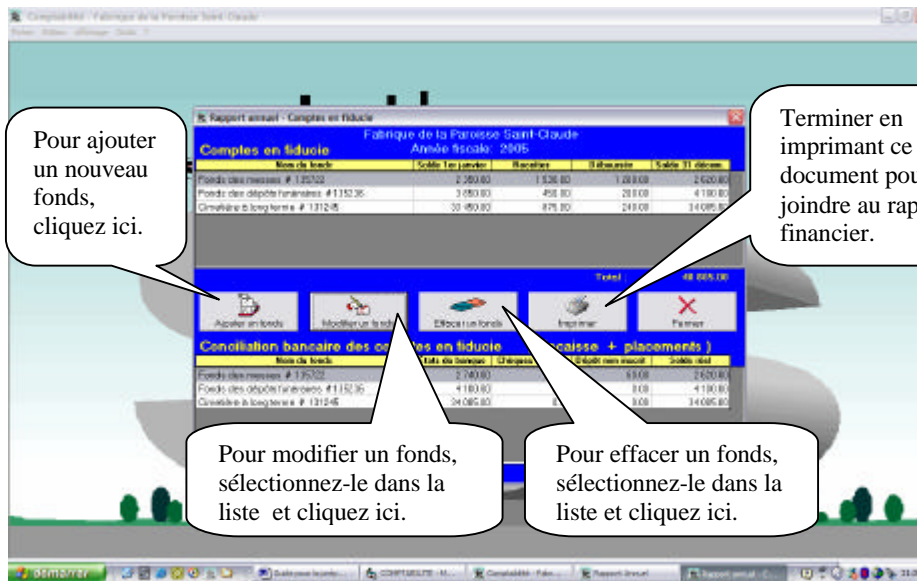
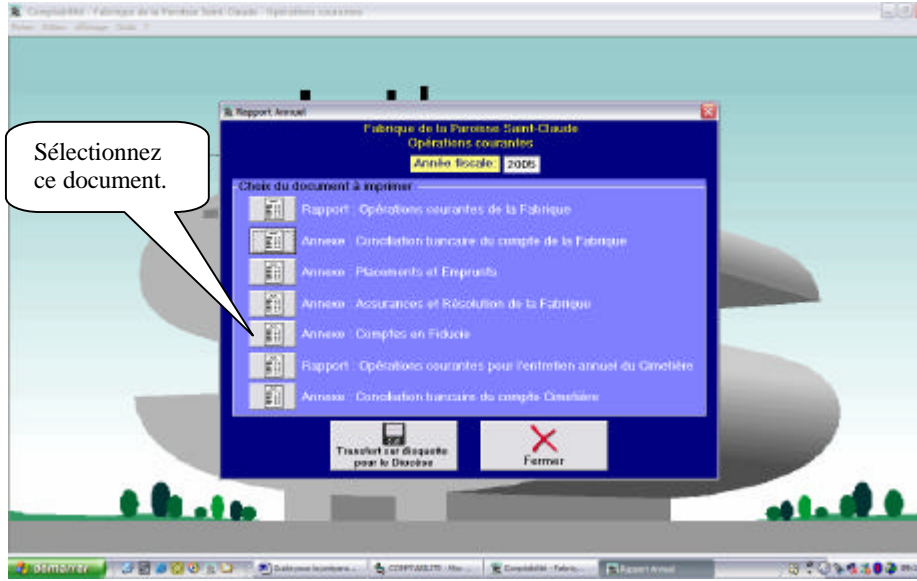


ASSURANCES ET RÉOLUTION

Dans ce document, vous devez inscrire les informations concernant votre police d'assurance. Vous devez aussi nous indiquer les renseignements concernant la résolution de fabrique par laquelle ce rapport financier a été approuvé.

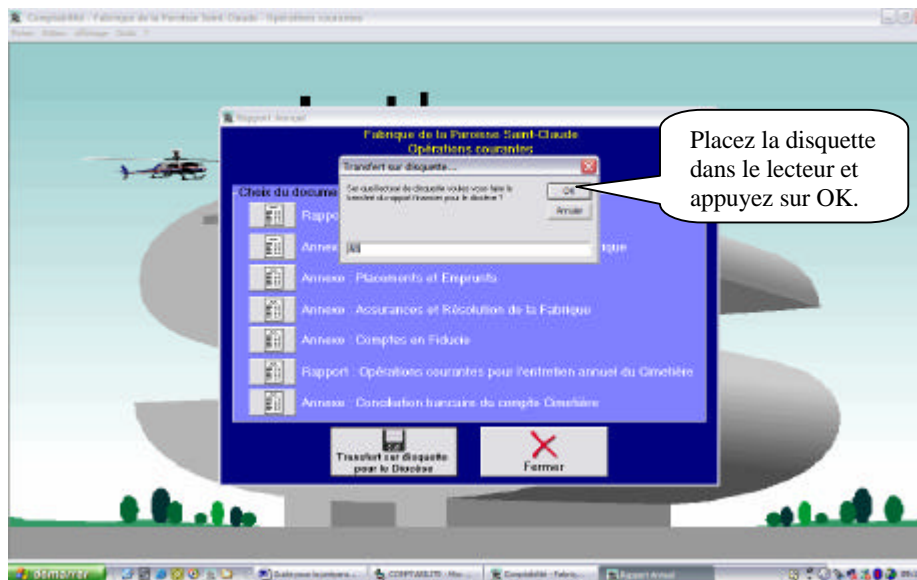
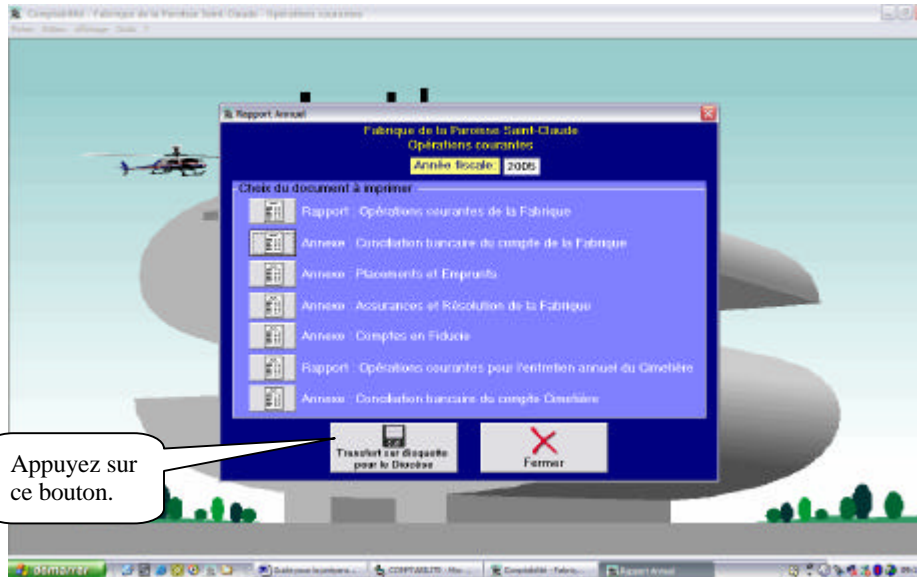


COMPTES EN FIDUCIE



DERNIÈRE ÉTAPE

Transfert du rapport financier sur une disquette pour l'envoi au Diocèse



Faites parvenir la disquette avec votre rapport financier annuel au département des fabriques du Diocèse de Québec.